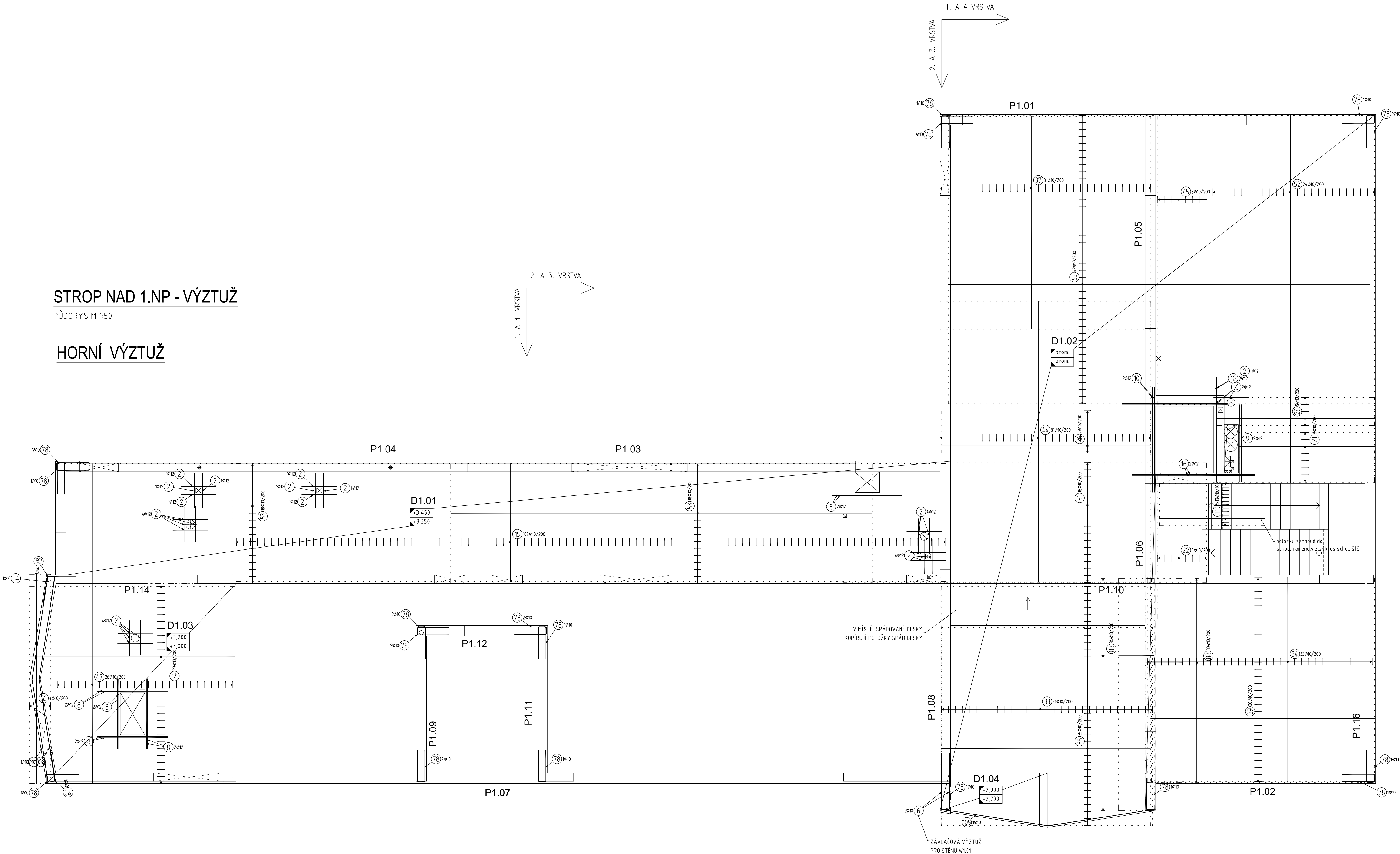


STROP NAD 1.NP - VÝZTUŽ

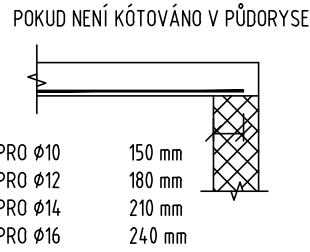
PŮDORYS M 1:50

HORNÍ VÝZTUŽ



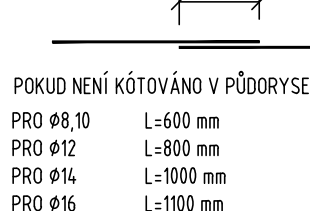
ULOŽENÍ VÝZTUŽE V PODPOŘE

M 1:50



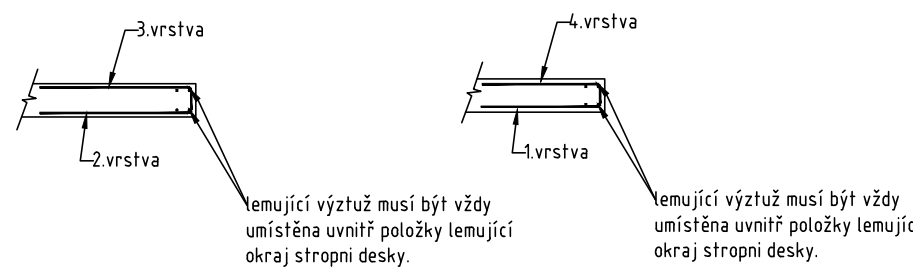
ULOŽENÍ VÝZTUŽE V PODPOŘE

M 1:50



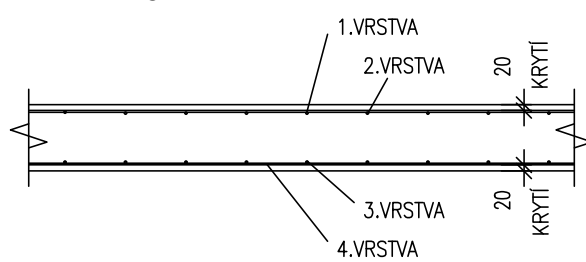
VYZTUŽENÍ OKRAJE STROPNÍ DESKY

M 1:50



ŘEZ DESKOU

M 1:25



POZNÁMKA – OCEL:

UVÁDĚNÉ DÉLKY JSOU VZTAŽENY K VNĚJŠÍMU LÍCI PRUTU.
POLOMĚRY OBLOUKŮ JSOU VZTAŽENY KE STŘEDNICI,
CELKOVÉ DÉLKY VLOŽEK JSOU STŘIŽNÉ DÉLKY.
NEZNAČENÉ POLOMĚRY JSOU 1/2 Dr,min (TAB. 20).
NEZNAČENÉ ÚHLY JSOU 45°, 90° resp 180°.
UZÁVĚRY TRÁMKŮ PŮDORYSNĚ PROSTŘÍDAT

POZNÁMKA:

- TVAR Korigovat se stavební částí
- DOKUMENTACE JE ZPRACOVÁNA V SOULADU S VYHLÁŠKOU 499/2006 Sb. O DOKUMENTACI STAVEB
- VÝZTUŽ ŽELEZOBETONOVÝCH KONSTRUKCÍ KRESLENA SCHEMATICKY. VÝKRESY NEJSOU DLE VYHLÁŠKY URČENY K PŘÍMÉ REALIZACI, ALE SLOUŽÍ JAKO PODKLAD K VYPRACOVÁNÍ PODROBNÝCH VÝKRESŮ VÝZTUŽE. TO TO ŘEŠÍ VÝROBNÍ DOKUMENTACE ZAJIŠŤOVANÁ DODAVATELEM STAVBY. POKUD STAVBA USODÍ, ŽE TATO PODROBNOST JE DOŠTAČUJÍCÍ, NECHŤ SLOUŽÍ K REALIZACI NA ZODPOVĚDNOST GD.
- DOKUMENTACE VYPRACOVANÁ NEBO ZAJIŠŤENÁ DODAVATELEM STAVBY MUSÍ BÝT PŘED ZAPOČETÍM VÝROBY A OBJEDNÁNÍ MATERIÁLU ODSOUHLAŠENA INVESTOREM, GP A STATIKEM.

BETON DLE ČSN EN 206+A1
NAVRHOVÁNO DLE ČSN EN 1992
PROVÁDĚT DLE ČSN EN 13670

BETON: C25/30-XC1-CI 0,20-Dmax22-S3
OCEL: B500B (10S05 (R))
KRYTÍ: 20 mm



REVIZE Č.	DATUM	PODPIS	POPIS REVIZE
1	2011	P. Bušina	1. VÝZTUŽ
2	2011	P. Bušina	2. VÝZTUŽ
3	2011	P. Bušina	3. VÝZTUŽ
4	2011	P. Bušina	4. VÝZTUŽ
5	2011	P. Bušina	5. VÝZTUŽ
6	2011	P. Bušina	6. VÝZTUŽ
7	2011	P. Bušina	7. VÝZTUŽ
8	2011	P. Bušina	8. VÝZTUŽ
9	2011	P. Bušina	9. VÝZTUŽ
10	2011	P. Bušina	10. VÝZTUŽ
11	2011	P. Bušina	11. VÝZTUŽ
12	2011	P. Bušina	12. VÝZTUŽ
13	2011	P. Bušina	13. VÝZTUŽ
14	2011	P. Bušina	14. VÝZTUŽ
15	2011	P. Bušina	15. VÝZTUŽ
16	2011	P. Bušina	16. VÝZTUŽ
17	2011	P. Bušina	17. VÝZTUŽ
18	2011	P. Bušina	18. VÝZTUŽ
19	2011	P. Bušina	19. VÝZTUŽ
20	2011	P. Bušina	20. VÝZTUŽ
21	2011	P. Bušina	21. VÝZTUŽ
22	2011	P. Bušina	22. VÝZTUŽ
23	2011	P. Bušina	23. VÝZTUŽ
24	2011	P. Bušina	24. VÝZTUŽ
25	2011	P. Bušina	25. VÝZTUŽ
26	2011	P. Bušina	26. VÝZTUŽ
27	2011	P. Bušina	27. VÝZTUŽ
28	2011	P. Bušina	28. VÝZTUŽ
29	2011	P. Bušina	29. VÝZTUŽ
30	2011	P. Bušina	30. VÝZTUŽ
31	2011	P. Bušina	31. VÝZTUŽ
32	2011	P. Bušina	32. VÝZTUŽ
33	2011	P. Bušina	33. VÝZTUŽ
34	2011	P. Bušina	34. VÝZTUŽ
35	2011	P. Bušina	35. VÝZTUŽ
36	2011	P. Bušina	36. VÝZTUŽ
37	2011	P. Bušina	37. VÝZTUŽ
38	2011	P. Bušina	38. VÝZTUŽ
39	2011	P. Bušina	39. VÝZTUŽ
40	2011	P. Bušina	40. VÝZTUŽ
41	2011	P. Bušina	41. VÝZTUŽ
42	2011	P. Bušina	42. VÝZTUŽ
43	2011	P. Bušina	43. VÝZTUŽ
44	2011	P. Bušina	44. VÝZTUŽ
45	2011	P. Bušina	45. VÝZTUŽ
46	2011	P. Bušina	46. VÝZTUŽ
47	2011	P. Bušina	47. VÝZTUŽ
48	2011	P. Bušina	48. VÝZTUŽ
49	2011	P. Bušina	49. VÝZTUŽ
50	2011	P. Bušina	50. VÝZTUŽ

VED. PROJEKTANT	ZODP. PROJEKTANT	VYPRACOVAL	KONTROLOVAL
ING. ARCH. MILAN PODROUŽEK	ING. P. BUŠINA	ING. M. TRNĚČKA	ING. P. BUŠINA
INVESTOR:	Město Šlapance, Masarykovo náměstí 100/1, Šlapance, 664 51		
STAVBA:	DŮM V PARKU		
P.Č. 905,907/4, 907/11, 907/1, 904/3 b K.Ú.ŠLAPANICE U BRNA			
STAVEBNÍ OBJEKT:	SO 01 DŮM V PARKU	FORMÁT:	10x44
ČÁST/PROFESE:	D1.2 - STAVEBNĚ KONSTRUKČNÍ ŘEŠENÍ	DATUM:	03/2018
NÁZEV VÝKRESU	STROP NAD 1.NP SCHEMA HORNÍ VÝZTUŽE	ZAK. ČÍSLO:	21823
		STUPEŇ:	DPS
		MĚŘÍTKO:	1:50
		ČÍSLO VÝKRESU:	204